

**Контрольный тест  
на переводных экзаменах  
по биологии за 2017-2018 учебный год**

1. Проглоченная пресноводным полипом – гидрой добыча переваривается в
    - 1) желудке 2) кишечнике 3) ротовом отверстии 4) кишечной полости
  2. Для какой группы животных характерно двойное дыхание?
    - 1) земноводные 2) пресмыкающиеся 3) птицы 4) млекопитающие
  3. Верны ли суждения о значении простейших в природе?
 

А. Инфузории-туфельки очищают в водоёмах воду, поглощая множество бактерий.

Б. Простейшие являются звеньями многих цепей и сетей питания.

    - 1) верно только А 3) верны оба суждения
    - 2) верно только Б 4) оба суждения неверны
  5. Представитель какого типа царства Животные изображен на рисунке?
    - 1) Круглые черви 3) Моллюски
    - 2) Плоские черви 4) Кишечнополостные
6. Какое из названных простейших имеет постоянное место удаления остатков непереваренной пищи (порошицу)?
- 1) инфузория-туфелька 3) амёба обыкновенная
  - 2) амёба дизентерийная 4) эвглена зелёная
7. К наиболее древним из червей относят
- 1) многощетинковых кольчатых червей 3) паразитических плоских червей
  - 2) свободноживущих плоских червей 4) малощетинковых кольчатых червей
8. К насекомым с полным превращением относится
- 1) кузнечик 3) саранча
  - 2) тля 4) бабочка-капустница
9. При низких температурах воздуха птицы распушают перья. Как такое поведение помогает пернатым?
- 1) Это уменьшает потери тепла. 3) Это увеличивает выработку тепла.
  - 2) Это защищает перья от повреждения. 4) Это предохраняет их кожу от высыхания.



**10. В приведённой ниже таблице между позициями первого и второго столбца имеется взаимосвязь.**

Целое	Часть
Жук носорог	Трахеи
Обыкновенный уж	...

Какое понятие следует вписать на место пропуска в этой таблице?  
 3) лёгкие 2) сердце 3) жабры 4) кожа

**11. Какие особенности развились у китообразных в связи с обитанием в водной среде? Выберите три верных ответа из шести и запишите цифры, под которыми они указаны.**

- 1) дыхание атмосферным кислородом
- 2) преобразование конечностей в ласты
- 3) наличие диафрагмы
- 4) толстый слой подкожного жира
- 5) обтекаемая форма тела
- 6) выкармливание детёнышей молоком

**12. Чем животные отличаются от растений? Выберите три верных ответа из шести и запишите цифры, под которыми они указаны.**

- 1) активно передвигаются
- 2) растут в течение всей жизни
- 3) создают на свету органические вещества из неорганических
- 4) не имеют плотных клеточных стенок из клетчатки
- 5) потребляют готовые органические вещества

б) являются производителями органических веществ

**13. Установите соответствие между признаком и систематической группой. Для этого к каждому элементу первого столбца подберите позицию из второго столбца. Впишите в таблицу цифры выбранных ответов.**

ПРИЗНАК	СИСТЕМАТИЧЕСКАЯ ГРУППА
А) хорда сохраняется в течение всей жизни	1) Бесчерепные
Б) в головном мозге хорошо различимы анатомические отделы	2) Позвоночные
В) нервная система образована анатомически однородной трубкой	
Г) у большинства представителей хорда имеется только на эмбриональной стадии развития	
Д) скелет черепа отсутствует	
Е) представлены разнообразными по внешнему виду и высокоорганизованными по строению организмами	

**14. Расположите в правильном порядке элементы классификации вида Серая жаба, начиная с наименьшего.**

В ответе запишите соответствующую последовательность цифр.

- 1) класс Земноводные      2) тип Хордовые      3) род Жабы  
4) царство Животные      5) отряд Бесхвостые

**15. Вставьте в текст «Дыхательная система членистоногих» пропущенные термины из предложенного перечня, используя для этого цифровые обозначения. Запишите в текст цифры выбранных ответов, а затем получившуюся последовательность цифр (по тексту) впишите в приведённую ниже таблицу.**

#### ДЫХАТЕЛЬНАЯ СИСТЕМА ЧЛЕНИСТОНОГИХ

Речной рак дышит при помощи жабр. Растворённый в воде кислород проникает через тонкие стенки жабр в \_\_\_\_\_ (А). У паука-крестовика имеются \_\_\_\_\_ (Б) и два пучка трахей, которые сообщаются с внешней средой через \_\_\_\_\_ (В). При дыхании насекомых с помощью \_\_\_\_\_ (Г) кровь не участвует в переносе кислорода и углекислого газа и транспортирует только питательные вещества.

ПЕРЕЧЕНЬ ТЕРМИНОВ:

- 1) внешняя среда      2) кровь      3) полость тела      4) лёгочные мешки  
5) трахея      6) жабра      7) дыхательное отверстие      8) ротовое отверстие

Запишите в ответ цифры, расположив их в порядке, соответствующем буквам:

А	Б	В	Г

**16. Прочитайте текст и ответьте на вопросы**

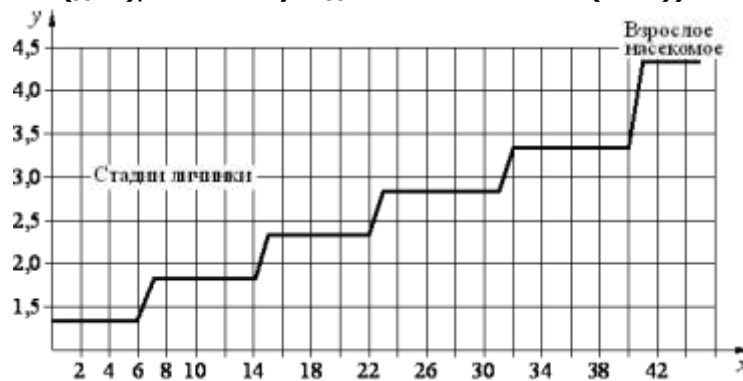
Известно, что **щука обыкновенная** – пресноводная рыба, ведущая хищный образ жизни. Используя эти сведения, выберите из приведённого ниже списка три утверждения, относящиеся к описанию **данных** признаков этого животного.

Запишите в таблицу цифры, соответствующие выбранным ответам.

- 1) Живёт щука обычно в прибрежной зоне, в водных зарослях, в непроточных или слабопроточных водах.  
2) Из щуки можно приготовить очень много вкусных блюд, так, заливная щука - очень вкусное блюдо, а варёная хорошо «держит форму», не разваливается на куски.  
3) Щука поедает рыб, птенцов и крупных насекомых, свою добычу подкарауливает из засады.  
4) Размножается щука ранней весной.  
5) У щуки обтекаемая форма тела, что уменьшает сопротивление воды при ее передвижении.

6) Длина тела взрослого животного составляет 1,5 м, а масса свыше 30 кг.

**17. Изучите график зависимости роста насекомого от времени (по оси x отложено время (дни), а по оси y – длина насекомого (в см)).**



Сколько линек характерно для исследуемого насекомого?

- 1) пять 2) четыре 3) три 4) два

**18. Рассмотрите фотографию лошади породы экмурский пони. Выберите характеристики, соответствующие его (её) внешнему строению, по следующему плану: постановка головы, форма головы, форма спины, расположение запястья передней конечности, постановка задних конечностей. При выполнении работы используйте линейку и карандаш.**



**А) Постановка головы**

1. Длинная лебединая шея	2. Длинная прямая шея	3. Короткая шея

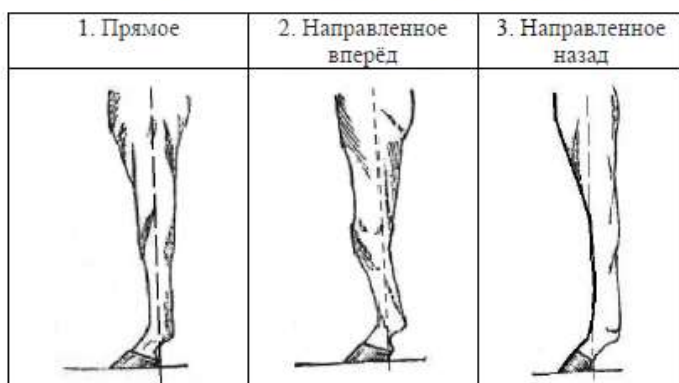
**Б) Форма головы (по профилю)**

Если линия профиля от переносицы до ноздрей без вогнутых линий		
1. Прямая	2. Клиновидная	3. Горбатая
Если линия профиля от переносицы до ноздрей с вогнутыми линиями		
4. Щучья	5. Баранья	6. Горбоносая

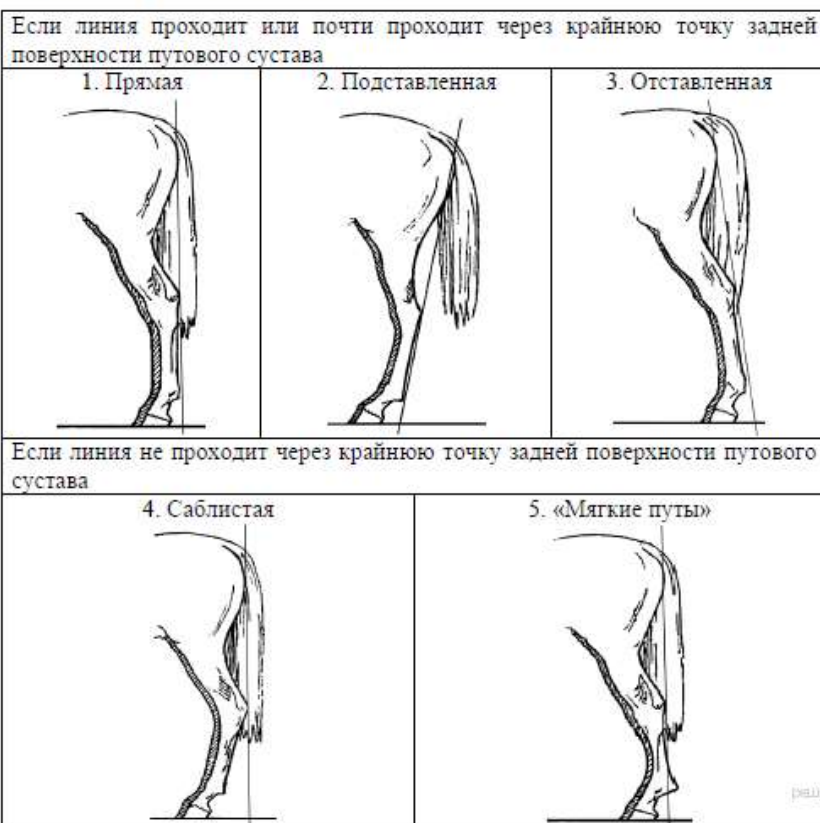
**В) Форма спины**



**Г) Расположение запястья передней конечности (относительно линии, соединяющей середину локтя с задней частью копыта)**



**Д) Постановка задних конечностей (относительно линии, соединяющей крайнюю точку задней поверхности седалищного и пяточного бугров)**



Запишите в ответ цифры, расположив их в порядке, соответствующем буквам:

А	Б	В	Г	Д